

Ratkaisuja kaukolämpöjärjestelmien ohjaukseen

Kaukolämpöverkoissa on eroja. Ne ovat monimutkaisia järjestelmiä ja jokainen kaukolämpöverkko on yksilö. Energiateollisuus on hyödyntänyt erityisosaamistamme ohjausjärjestelmien asiantuntijana. Olemme toimittaneet lukuisia projekteja esimerkiksi kaukolämpöjärjestelmien ohjaamiseen. Toimitukset sisältävät sekä uusien järjestelmien automatisointia että modernisointiprojekteja. Aina ei tarvitse siis aloittaa kaikkea alusta, vaan järjestelmiä voidaan päivittää ajan tasalle tekemällä muutoksia jo olemassa oleviin laitteistoihin ja ohjelmiin.

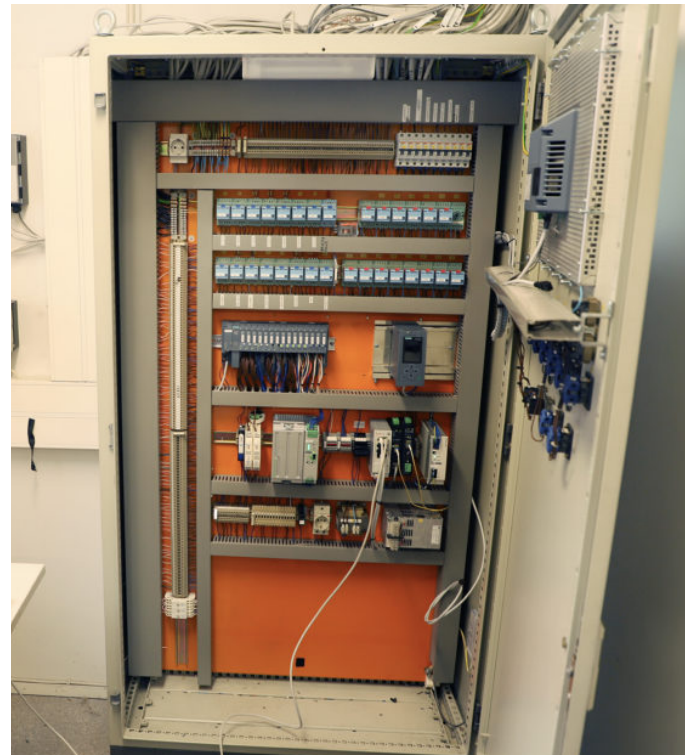
Yksilölliset ratkaisut vakiomoduuleilla niin uuteen kuin vanhaan järjestelmään

Kaukolämpöverkoissa on eroja. Ne ovat monimutkaisia järjestelmiä ja jokainen kaukolämpöverkko on yksilö. Tiedostamme tämän piirteen laitteistoissa ja olemmekin koonneet vuosien varrella ohjausjärjestelmien sovelluskirjaston, josta valitsemme tarpeen mukaan sopivat moduulit. Tällöin kuluja ei koidu ylimääräisestä suunnittelutyöstä, vaan jo hyväksi todetut tarpeeseen sopivat moduulit muokataan käyttötarkoitusta varten. Vankan osaamisen ja kokemuksen ansiosta voimme tarjota juuri asiakkaan kaukolämpöverkkoon sopivan ohjausjärjestelmän.

Asiakkaan laajentaessa nykyistä järjestelmäänsä tai rakentaessa kokonaan uutta, osallistumme mielellämme konseptisuunnitteluun ja autamme valitsemaan parhaan vaihtoehdon automaatiojärjestelmän ytimeksi.

Vanhojen järjestelmien modernisoinnit

Vanhenevat komponentit muodostavat ison riskin minkä tahansa automaatiojärjestelmän sydämenä. Varaosien saatavuus voi olla rajoitettua ja toimitusaika pitkä. Lisäksi vanhenevien logiikkajärjestelmien ohjelmointia osaavia asiantuntijoita on saatavilla rajallisesti. Aina ei ole tarpeellista vaihtaa koko ohjausjärjestelmää, vaan esimerkiksi olemassa olevaan



Toteutimme energiateollisuuden asiakkaallemme logiikanvaihtoprojektin, jossa olemassa olevaan automaatiokeskukseen vaihdettiin Siemensin logiikka ja lisättiin HMI-paneeli. Myös kohteen toimintaa optimointiin samalla kertaa.

keskukseen voidaan vaihtaa vain vanhenevat komponentit. Samalla luonnollisesti päivitetään logiikka uuteen, kuten Siemens S7-sarjan PLC:n.

Toisinaan taloudellisesti järkevämpi ratkaisu on valmistaa kokonaan uusi ohjauskeskus. Valmistamme ja testaamme ohjauskeskukset omissa toimitiloissamme ilman alihankkijoita, jolloin toimitusaika lyhenee merkittävästi.

Järjestelmien uusiminen mahdollistaa asiakkaalle täyden etäohjauksen valvomosta ja muista käyttökohteista kuten esimerkiksi varalämpövoimaloista. Tämän ansiosta tarve käydä paikan päällä suorittamassa esimerkiksi huoltotoimenpiteitä tai valvontaa on vähentynyt merkittävästi.

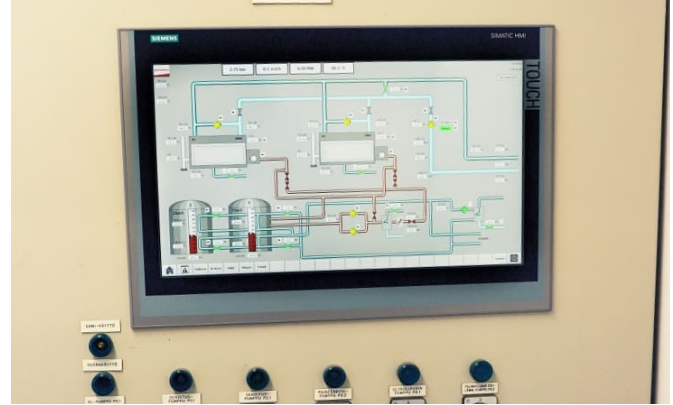
Tekemissämme modernisoinneissa myös vanhat näytöt ja kiinteisiin painike-valo-yhdistelmiin perustuvat käyttöliittymät on purettu pois ja tilalle on asennettu nykyaikaiset kosketusnäyttölliset HMI-paneelit. Isommissa kohteissa ohjausjärjestelmiksi on valittu PC-pohjainen WinCC-valvomo, joka mahdollistaa monipuolisempien käyttöliittymien rakentamisen. Nykyaikaiseen käyttöliittymään saadaan tuotua paljon tilatietoa järjestelmän eri osista helposti ymmärrettävässä, havainnollisessa muodossa, esimerkiksi karttojen ja erilaisten kuvaajien avulla.

Osaamisemme erilaisten väyläratkaisujen integroimisesta uuteen ohjausjärjestelmään varmistaa sen, että juuri oikeat komponentit valitaan projektiin. Ammattitaitoomme kuuluu myös taito kertoa, mikäli joitakin muita osia järjestelmästä kannattaa uusia projektiin yhteydessä. Näin saadaan suurin mahdollinen hyöty modernisointiprojektista ja varmistetaan mahdollisimman häiriöttömästä toiminnasta tulevaisuudessa.

Kaukolämpöreferenssejä

Rauman Energia | Loimua | Vatajankosken Sähkö |
Rovaniemen Energia | Savon Voima

Näiden lisäksi lukuisia energiasektorin toimituksia mm. ydinvoimateollisuuteen ja erilaisiin polttolaitoksiin



Kaikkea vanhaa ei aina tarvitse vaihtaa kokonaan uuteen. Vanhaan keskukseen voidaan ohjausjärjestelmän uusimisen yhteydessä esimerkiksi asentaa näyttö.

Turnkey-toimitukset vähentävät riskiä tarpeettomiin katkoksiin

Suoritamme myös laitteiden kunnossapidon ja huollot. Sertifioidun toiminnanohjausjärjestelmämme ansiosta toimitusprojektin toteutus on hallittua ja tarkkaan suunniteltua. Ottaen huomioon kaukolämpökohteiden luonteen, on 100% toiminnallisuus ja lyhyt asennus- ja käyttöönottoaika erittäin tärkeää. Tyypillinen kaukolämpöverkon toimitusprojektimme sisältää sekä sähkö- että ohjelmistosuunnittelun, keskusvalmistuksen, sähköasennukset ja käyttöönoton, unohtamatta projektinhallintaa.

Kysy lisätietoja

Kiinnostuitko? Ota yhteyttä ja kerromme mielellämme lisää nykyaikaisista ohjausjärjestelmistä ja vanhojen päivittämisestä.

Lisätietoja:

Joel Torkkeli
+358 40 7676 636

joel.torkkeli@sermatech.fi

<https://www.sermatech.fi/yritys/ota-yhteytta>

SERMATECH

Sermatech Oy
Peltotie 26
FI - 28400 Ulvila
Tel: +358 2 531 1900
VAT FI 09726561

Sermatech Engineering Oy
Peltotie 26
FI - 28400 Ulvila
Tel: +358 2 531 1900
VAT FI 09726561

Sermatech Works Oy
Sammontie 17
FI - 28400 Ulvila
Tel: +358 2 538 7650
VAT FI 02177897

Sermatech Automation Oy
Valtakatu 15
FI - 26100 Rauma
Tel. +358 2 531 1900
VAT FI 26803581